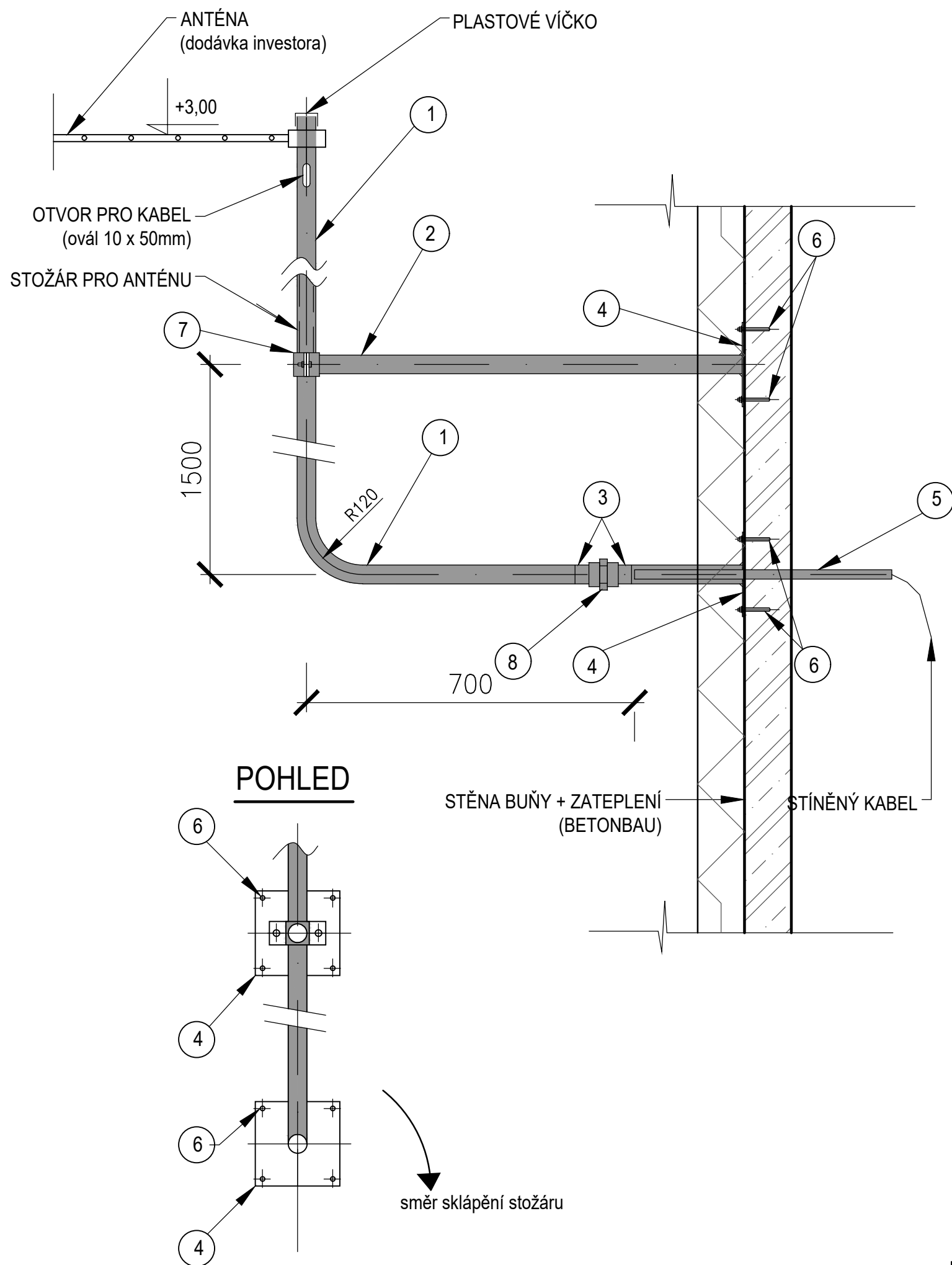


ŘEZ





## VÝPIS PODROBNOSTÍ

[illegible]

VŠECHNY PRVKY - NEREZOVÁ OCEL TŘ. 17. 240, DIN 1.4301

POZNÁMKA:

- DETAILNÍ PROVEDENÍ BUDE PŘED VÝROBOU PROJEDNÁNO S OBJEDNATELEM
- KOTEVNÍ PLECH (4) + NEREZOVÁ TYČ (2), (3) MUSÍ BÝT PŘIKOTVENY JIŽ Z VÝROBY BUŇKY!

		<b>VODOHOSPODÁŘSKÉ INŽENÝRSKÉ SLUŽBY a.s.</b>	
		Křížová 47, 150 39 PRAHA 5	
Vypracoval: Ing. P. Hofmann		Hlavní inž. projektu: Ing. P. Hofmann	
Projektant:	Ved. atelieru: Ing. L. Kužel		
<b>JIZERNÍ VTELNO</b> <b>ÚPRAVNA VODY - REKONSTRUKCE</b> <b>SO 02 - OBJEKT ÚPRAVNÝ VODY</b>			Datum: 03/2022
			Stupeň: DUR/DSP/DPS
			Formát: 2 A4
			Zak.číslo: VIS - 3/20 - 010
Investor: Vodovody a kanalizace Mladá Boleslav, a.s., Čechova 1151, 293 22 Mladá Boleslav			Měřítko: Číslo přílohy:
<b>ANTÉNNÍ KONZOLA</b>			1:10 D.2.4